

Расположение отверстий в  
плите машинного помещения  
 $A - A$  (2)

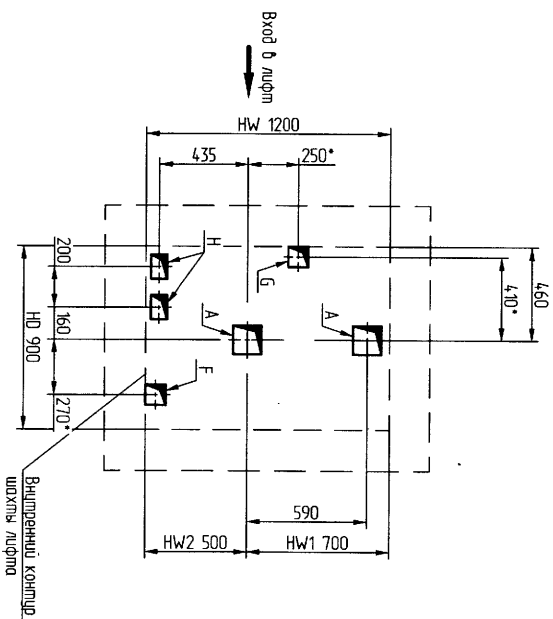


Таблица 4. Перечень отобранных в полу машинного помещения

\* Положения отверстий F и G может варьироваться. Допускается использование отверстий, оставшихся от старого люфта.

| Обмерные | Размеры обмерки | Количество | Назначение                       |
|----------|-----------------|------------|----------------------------------|
| A        | 140 × 140       | 2          | Для вязаных кинопло              |
| F        | 100 × 100       | 1          | Для подборки кибея               |
| G        | 100 × 100       | 1          | Помоние ледовки                  |
| H        | 80 × 120        | 2          | Для кинопло озранчишеля скорости |